



# SENSATION

## MONTAGE ANLEITUNG ASSEMBLY INSTRUCTIONS



BIRO PROMO  
5012337/02 FL-9151-1

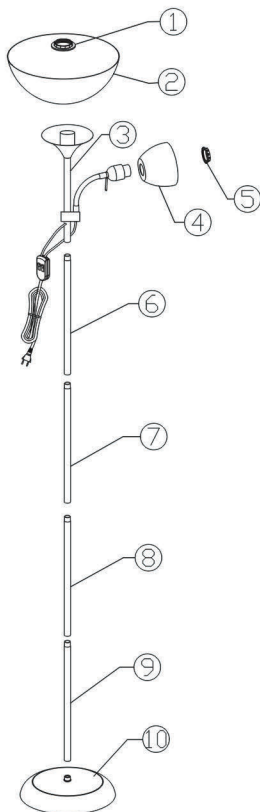


LICHTQUELLW LIGHTING SOURCE	E27 Max. 60W or 10W LED	INKLUSIVE INCLUDED	
	E14 Max. 5W LED	NICHT INKLUSIVE NOT INCLUDED	✓

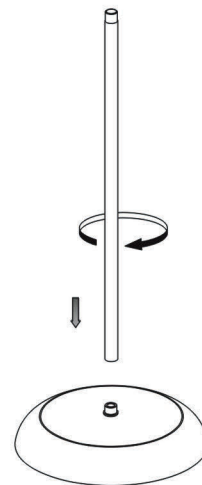
WERKZEUGE TOOLS		INKLUSIVE INCLUDED	
		NICHT INKLUSIVE NOT INCLUDED	✓
		NICHT NÖTIG NOT NECESSARY	

EISENWAREN HARDWARE		INKLUSIVE INCLUDED	
		NICHT INKLUSIVE NOT INCLUDED	
		NICHT NÖTIG NOT NECESSARY	✓

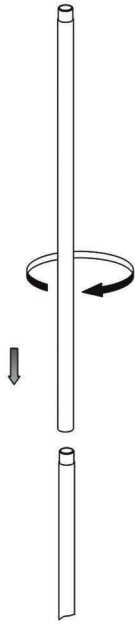
### 1



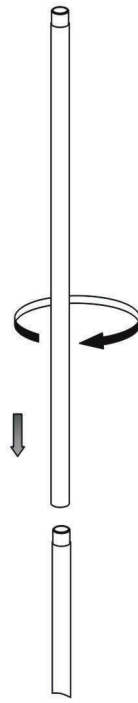
### 2



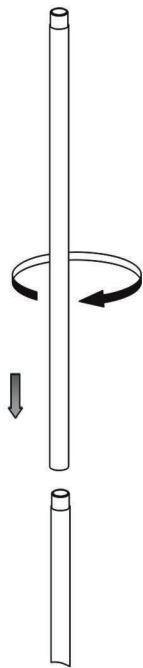
3



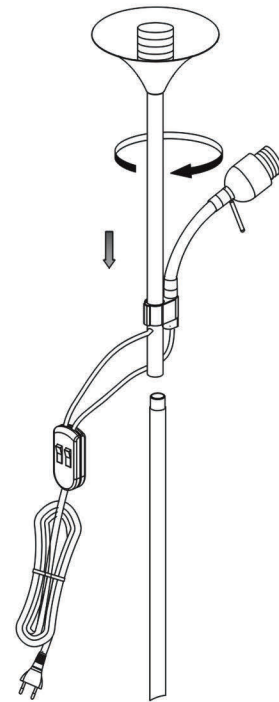
4



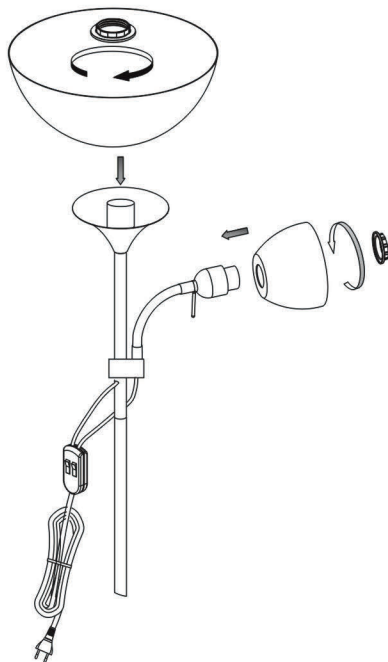
5



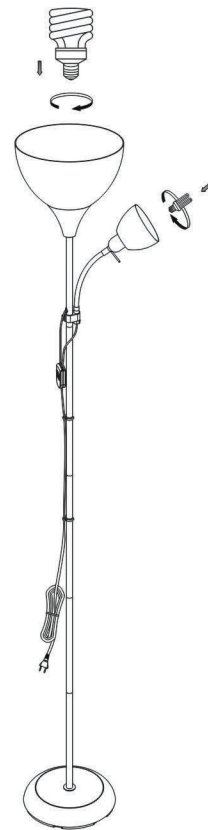
6



7



8



DE: Das externe flexible Kabel oder Schnur dieser Leuchte kann nicht ausgetauscht werden; Ist das Kabel beschädigt, so ist die Leuchte zu zerstören.

GB: The external flexible cable or cord of this luminaire cannot be replaced; if the cord is damaged, the luminaire shall be destroyed.

DE: Ersetzen Sie ausgefallene Lampen sofort durch Lampen mit gleicher Nennspannung und Leistung, um Überhitzung zu vermeiden. Trennen Sie die Lampe vom Stromnetz und warten Sie, bis sie abgekühlt ist. Ersetzen Sie die alte Lampe durch eine neue Lampe mit den gleichen Eigenschaften wie die zuvor angegebenen. Folgen Sie den Hinweisen auf der Zeichnung, wenn Sie die Lampe wechseln.

GB: Replace failed lamps immediately by lamps of the same rated voltage and wattage to prevent overheating. Disconnect the lamp from the electrical supply and wait for it to cool down. Replace the old bulb with a new bulb having the same characteristics as those previously indicated. Follow the indications on the drawing when changing the bulb.

